

RÉGLEUR, LE MAILLON FORT

Second volet de notre série sur les métiers la filière cosmétique. Cap chez GT Logistics, à Nogent-le-Phaye, à la rencontre de Michael Ramier, responsable de production. Il nous parle du métier de régleur, maillon fort de la maintenance et de la productivité des machines.

Votre Agglo : **Présentez-nous votre parcours...**

Michael Ramier : Avant d'intégrer GT Logistics, j'ai travaillé dans l'automobile au sein de l'entreprise Manuli. J'y suis rentré comme opérateur avant d'effectuer une formation par le biais de l'AFPI pour devenir opérateur polyvalent de production. Cette montée en compétences (pneumatique, hydraulique et une base en électricité) m'a permis de devenir régleur puis chef d'équipe. Riche de cette expérience, j'ai intégré GT Logistics en 2008 en tant que régleur. Je suis aujourd'hui responsable de production.

VA : **Vous êtes donc monté en compétences et avez gravi les échelons tout au long de votre carrière. Quel est le secret ?**

MR : Il n'y en a pas. Je travaille dur, je suis impliqué et je donne pour l'entreprise. Ce n'est qu'un juste retour des choses. La motivation est un point essentiel pour évoluer mais, surtout, s'épanouir au quotidien. Evidemment, cela ne suffit pas, il est nécessaire de se former régulièrement, chose que j'ai faite en interne en me spécialisant en électricité, mais aussi en robotique, en pneumatique, etc.

VA : **Décrivez-nous votre métier de régleur...**

MR : Au sein de GT Logistics, je règle tous types de machines : cellophaneuse, scotchuse, machine à rétracter... J'adapte les machines au planning d'ordonnancement, je dépanne, je change les consommables

et j'effectue des mises au point. Je participe à l'amélioration continue, au développement des lignes de conditionnement. L'objectif constant est d'améliorer l'efficacité, la production, l'ergonomie pour une meilleure productivité.

VA : **Quelles sont les compétences requises pour devenir régleur ?**

MR : Il faut être logique, curieux, autonome, patient, imaginatif et savoir prendre des initiatives. D'un point de vue technique, il est nécessaire d'avoir des connaissances en réglage mécanique et électrique. La robotique apporte de la valeur ajoutée. Elle est même, dans certains secteurs et pour certaines sociétés, essentielle.

VA : **Qu'est-ce qui vous plaît dans votre métier ?**

MR : Avant tout la polyvalence. Je ne fais jamais la même tâche. Les produits (les parfums, par exemple) changent régulièrement et j'ai la chance de voir avant tout le monde, dès le mois de juin, ce que l'on trouvera sous les sapins à Noël... Il y a également un sentiment de fierté fort de travailler pour des clients prestigieux comme L'Oréal, Puig ou Guerlain.



UN MÉTIER, DES BESOINS : LA FILIÈRE COSMÉTIQUE

GT LOGISTICS RECRUTE ACTUELLEMENT :

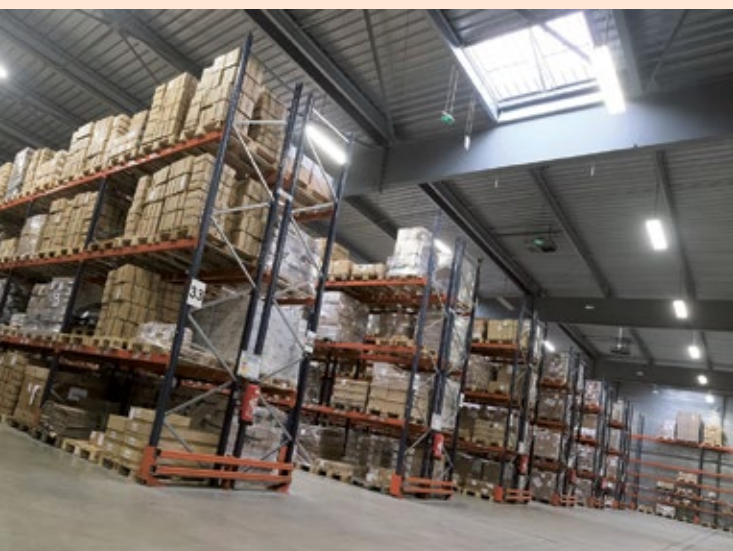
- 4 opérateurs(trices) de production ;
- 1 régleur : idéalement titulaire d'un BTS, l'entreprise recrute à partir du bac pro. Du sortant de formation jusqu'au senior, tous les profils motivés ayant des connaissances en réglage mécanique, électrique sont les bienvenus. Des connaissances en robotique sont un plus.

Pour en savoir plus ou postuler :

Mathieu Valadier, responsable d'exploitation :
m.valadier@gt-logistics.fr



Patricia Madelain, créatrice de la société PROMOCAF, fondée en 1994 et rachetée en 2006 par GT logistics, « confie » son entreprise à David de Saint-Leger, directeur d'une société dans le domaine de l'impression et du matériel d'emballage. Patricia Madelain et David de Saint-Leger fonctionnent ensemble durant cinq mois, avant que ce dernier ne devienne, en juin prochain, manager de site et directeur de business unit co-packaging.

**GT LOGISTICS, EN QUELQUES MOTS**

« Une communauté de compétences uniques et innovantes », c'est en ces termes que Patricia Madelain, fondatrice de l'entreprise en 1994, définit GT Logistics. La société accompagne la performance et l'innovation de l'industrie par des prestations dédiées, comme la logistique de distribution sur plateformes, la logistique industrielle en implant usine, la délégation de production, la logistique de l'urgence, l'intégration de solutions transport. GT Logistics permet à ses clients d'optimiser leurs flux, de réduire leurs temps de cycle et leurs coûts en se recentrant sur leur cœur de métier.

A ses débuts, la société s'appelait Promocaf. Elle a été rachetée par GT en 2006. Elle compte parmi ses principaux clients Puig, Guerlain et L'Oréal.

Au sein de cette entreprise de 52 salariés (dont 10 CDD), le management participatif est de mise. La parole est donnée aux salariés quotidiennement pour améliorer le travail. Plus de 60 % d'entre eux sont des actionnaires de l'entreprise. Il s'agit d'une entreprise à taille humaine, au sens figuré comme au sens littéral.